



DATAKOM



远程监测



计量和控制



发电机组产品



“立达康 Datakom，您的技术合作伙伴，
带给您创新的产品，实惠的价格。”

27
Years

自同步并机控制器



D 700 彩屏

此模块是专门为市场上要求最苛刻的发电机组的应用而设计的。

D-700提供机组之间同步并机，负载分配，与主电源同步并网，软性负载转移，AMF，ATS，远程启动，发动机控制面板和远程遥控显示功能于一体模块单元。

是行业中的第一个具备自动安装调试功能的模块。

模块具备各种通讯能力，使到它能允许不同的通信管理集成到几乎任何系统上使用。

通讯

- 局域网接口 (10/100Mb)
- 4频GPRS调制解调器 (可选)
- 局域网通用串行总线插座USB host 及仪器通用串行总线插座USB device
- RS-485 (2400 - 115200 baud)
- RS-232 (2400 - 115200 baud)
- 微型SD 内存卡阅读器
- J1939 - CANBUS供电喷引擎通讯
- 通过GSM地理定位
- 支持GPS (USB和RS-232)
- 嵌入式互联网服务器
- 可通过网络监控和编程
- 宽带中央监控
- 短信发送
- 发送E-mail
- 免费的电脑监控软件: Rainbow Plus
- MODBUS RTU和MODBUS TCP/IP
- SNMP通信协议

功能

- 多台发电机组同步并机功能和负载均分
- 与市电同步并网
- 单机组与市电同步并机
- AMF功能 (不间断的负载转移)
- ATS功能 (不间断的负载转移)
- 遥控启动控制
- 手动启动控制
- 发动机启动控制
- 远程显示面板
- 闪存提供长期数据记录
- 板载扩展输入输出模块



多功能机组控制器



D 700

D700是功能最齐全和最广泛使用的模块。可执行客户想要实现的功能和通讯及各模式并机方式。



D 500 - D 500 LITE

D500是一种具备BMS集成和网络监测的经济高效发电机组控制器。



D 300

D300是一种具备网络监测的经济高效发电机组控制器。



D 200

D200是一种具备网络监测，而且非常经济的发电机组控制器。

	DKG 105	DKG 109	DKG 207	DKG 307	D 200	D 300	D 500 LITE	D 500	D 700
--	---------	---------	---------	---------	-------	-------	------------	-------	-------

市电/机组 电压输入	3/1	3/1	3/1	3/3	3/3	3/3	3/3	3/3	3/3
市电/机组 电流输入	-/-	1/0	1/0	3/0	3/0	3/0	3/0	3/0	3/3
数码输入端口	5	6	6	6	5	6	6	8	8
数码输出端口	2	5	5	7	6	8	8	8	12
传感器输入端口	3	3	4	3	3	3	4	7	
J1939 Canbus端口	□		□	□	□	□	□	□	□
内置实时时钟				■	■	■	■	■	■
带有完整测量数据的事件记录	100	100	100	400	400	400	400	400	400
RS-232/逻辑串行端口	L	L	■	L	■	■	■	■	■
RS-485串行端口							■	■	■
10/100Mb以太网端口								■	■
内置GSM调制解调器					□	□	□	□	□
故障短信发送	■	■	■	■	■	■	■	■	■
故障电子邮件发送					■	■	■	■	■
嵌入式互联网服务器								■	■
MODBUS TCP/IP								■	■
SNMP 通信协议								■	■

□ 任选

■ 标配

AMF 自启动控制器



DKG 105

DKG105是采用微型处理器的自动市电故障自启动的控制器。具备了控制机组单机的自动启动的所有功能。



DKG 207

DKG207是功能齐全的单机AMF自启动机组控制器。



DKG 307

DKG307是功能齐全的单机或双备份机组AMF自启动机组控制器。

控制器可在零下40摄氏度到零上85摄氏度工作范围运作。

其生产测试温度则低至零下70摄氏度。

远程启动控制器



DKG 116

DKG116是非常经济实惠的全功能控制器。

适合用在小汽油或柴油机组的手动启动和远程启动运作控制。



DKG 114

DKG114是经济实惠的发动机启动控制器。

适合用在发动机的手动启动和远程启动运作控制。



DKG 317

DKG317是功能齐全的手动和远程启动机组控制器。

控制器可在零下40摄氏度到零上85摄氏度工作范围运作。

其生产测试温度则低至零下70摄氏度。

手动并机



DKG 217

DKG217是具备多种手动并机功能的创新机组控制器。

其集成的功能有：

- 手动启动控制
- 远程启动控制
- 条形的二极管（LED）同步仪
- 可设置的同步检查继电器



DKG 117

DKG117是采用微型处理器控制并带有可编程同步检查继电器的智能同步仪。

它监控2个独立的电力网络的电压和频率，以及之间的瞬时相位角度。

发动机调速控制器



DKG 253

DKG253是经济实惠的电子调速控制器。它能够根据负载的变化快速而准确的相对调整发动机的转速。

调试器同时备有带LED二极管显示灯的可调节内部超速报警继电器。

此继电器保护可在调速控制器发生故障时提供辅助的超速保护。

直流发电机组控制器



DKG 379

DKG379是一种先进的DC直流发电机组控制器。

适用于变速和固定转速的发电机组。

它有3种不同版本；包含17安培电磁驱动器或电子调速发动机驱动器。

地震监测器



DSD 050

发生地震时可切断气体供应的控制装置



DSD 060

工业用途的地震继电器

手动启动控制器



DKG 110

DKG110可以在发电机组手动启动控制面板上提供发动机各种保护功能的经济型控制器。



DKG 151

DKG151采用微型处理器设计的经济型控制器。

它可以使用面板上的钥匙或按钮来执行机组的手动启动模式，同时具备高功率继电器输出，使其能够与柴油发电机组直接连接。



DKG 155

DKG155采用微型处理器设计的控制器。它可以使用面板上的钥匙来执行机组的手动启动模式。

当钥匙处于“OFF”停机位置上时，控制器的直流电源将会被切断，从而达到零功耗状态。

ATS 制动切换开关控制器



DKG 171

DKG171采用微型处理器设计的经济型控制器。

其主要功能在于监测市电的3相电压，必要时发送远程启动命令到发电机组，使发电机组和市电的接触器互相切换。

发电机组必须带有遥控启动机组控制器。



DKG 173

DKG173是一个不需要直流电源供应的DIN导轨安装ATS控制器。

其主要功能在于监测市电的3相电压，必要时发送远程启动命令到发电机组，使发电机组和市电的接触器互相切换。



DKG 329

DKG329的要功能在于监测市电的3相电压，必要时发送远程启动命令到发电机组，使发电机组和市电的接触器互相切换。

电池充电器



SMPS系列的固定输出电压和限制电流的特性使它可以永久性的链接到启动发电机组的铅酸电池，以保持电池电力充足但不会过充分电及不会发生电池出气。

SMPS - 123	SMPS - 124 DIN RAIL	SMPS - 125	SMPS - 1210	SMPS - 1210 - D	SMPS - 242 DIN RAIL	SMPS - 243	SMPS - 245	SMPS - 2410	SMPS - 2410 - D
------------	---------------------	------------	-------------	-----------------	---------------------	------------	------------	-------------	-----------------

电压	13.7	13.7	13.7	13.7	13.7	27.4	27.4	27.4	27.4	27.4
电流	3	4	5	10	10	2	3	5	10	10

AVR 交流发电机电压稳压器



AVR 4



AVR 8



AVR 20



AVR 40

AVR-4	AVR-5	AVR-12	AVR-20	AVR-8	AVR-380	AVR-40
-------	-------	--------	--------	-------	---------	--------

输出电流	4A	5A	10A	20A	8A	8A	40A
最低输入电压 (V)	190	190	190	190	190	190	190
最高输入电压 (V)	260	260	260	260	450	470	450
最大输出电压@230V L-N	115	115	115	115	115	200	115
电压调整电位器	■	■	■	■	■	■	■
外置电压调整电位器	■	■	■	■	■	■	■
稳压调整	■	■	■	■	■	■	■
选择50/60Hz	■	■	■	■	■	■	■
低频率保护	■	■	■	■	■	■	■
电压调节输入	■	■	■	■	■	■	■
CT电流互感器下垂输入					■	■	■
过载保护					■	■	■
高温保护					■	■	■
低输入电压保护					■	■	■
输出电流限制					□	■	□
隔离式测量输入						■	

□ 任选

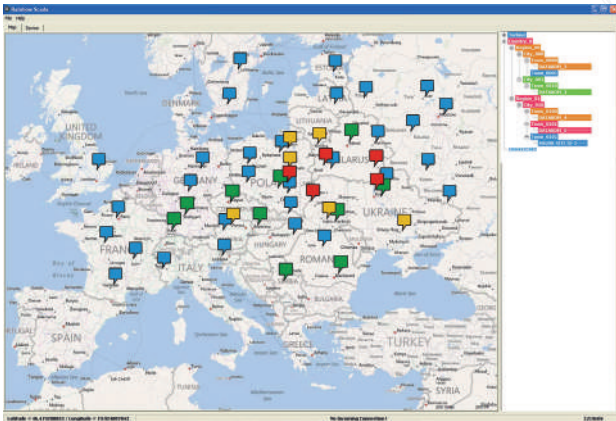
■ 标配

远程监测与控制

彩虹SCADA

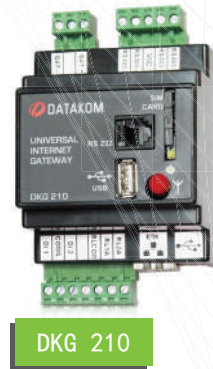
彩虹SCADA是运用互联网进行远程监视和控制仪器运行的通用软件程序。

它是可以非灵活使用和综合不同厂商的各类品种与功能的智能模块和仪器在一起。



DKG090是使用四频12通讯类别 (quad band, class 12) 的GSM调制解调器模块, 可以跟所有GSM网络结合通信。

它具备与大多数的DATAKOM控制器综合使用以达到网络监测、发短信和电子邮件功能。



DKG210网关集合所有不同品牌和功能的工业设备, 透过因特网跟彩虹SCADA远程监测与控制系统结合通信。

此智能模块支持以太网和GPRS网络。

DATAKOM立达康彩虹SCADA远程监测系统



功率因数控制器



DFC 0124 TFT
彩屏

DFC 0124是一个灵活度特强同时可透过因特网实现远程监测功能的24阶段功率因数控制器。

它提供的24个内置的输出端口编制成接触器或者是固态驱动触点。

它同时也提供3个额外的相控感应驱动输出以便功率因数可以精确匹配所需要数值。



DFC 0124 LCD
液晶显示

DFC 0124是一个可透过因特网实现远程监测功能的24阶段功率因数控制器。

它提供的24个内置的输出端口编制成接触器或者是固态驱动触点。

它同时也提供3个额外的相控感应驱动输出以便功率因数可以精确匹配所需要数值。



DFC 0112

DFC 012是一个可透过内置GSM调制解调器实现远程监测功能的12阶段功率因数控制器。



DFC 0108

DFC 0108是一个有8个阶段，同时可以驱动电容性和电感性电抗器的功率因素控制器。

AC相控驱动器



SVC-30

Datakom SVC系列是使用晶闸管固态开关控制电感器来处理并达到精密的功率因素控制。

	额定值	电压	反应电感值	额定电流	自动风扇控制
SVC - 05	5kVar	230 / 400V	3x1.7kVar	8A	
SVC - 10	10kVar	230 / 400V	3x3.4kVar	16A	■
SVC - 20	20kVar	230 / 400V	3x6.7kVar	30A	■
SVC - 30	30kVar	230 / 400V	3x10kVar	50A	■

静态开关



SSC-30

Datakom SSC系列使用固态开关控制功率因素改进时所需要补偿电容器组。这些接触器在无冲击电流状态下于零电压差时动作，而在零电流差时停止动作。

它是在可以在0.05到10秒的范围内补偿负载快速变化的最佳解决方案。

	额定值	电压	开关数量	电流
SSC - 05	5kVar	230 / 400V	3	3x8A
SSC - 10	10kVar	230 / 400V	3	3x16A
SSC - 15	16kVar	230 / 400V	3	3x24A
SSC - 30	30kVar	230 / 400V	3	3x50A
SSC - 50	50kVar	400V	2	2x80A
SSC - 100	100kVar	400V	2	2x160A



DATAKOM 立达康 土耳其
地址: Serifali Mahallest, Bayraktar Bulvari, Kutup Sokak No. 26-34775- Umraniye / ISTANBUL-TURKEY
电话: +90-216 4668460 / +90-216 4668461
传真: +90-216 3646565
电邮: datakom@datakom.com.tr
网页: www.datakom.com.tr

Datakom (Asia) Pte. Ltd. 立达康 (亚洲) 有限公司
地址: 190 Woodlands Industrial Park E5, #10-09 Woodlands Bizhub, Singapore 757516
电话: +65-66598020 / 66598021
传真: +65-62341969
电邮: datakom@datakom.com.sg
网页: www.datakom.com.sg

网络分析仪



DKM 411

DKM 411是一个可透过因特网实现远程监测功能和配带3.5" TFT彩色液晶显示屏的先进，而且精密度高的计量表。

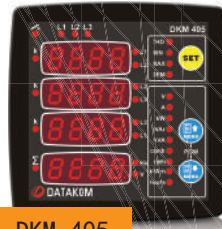


DKM 409

DKM409是一个精密仪表，适合用于配电盘以显示各种三相交流参数。

由于使用绝缘隔离的RS-485 Modbus RTU通信端口，避免了接地线电压差的干扰，因而可以安全又有效的把测量到的数据和参数输送到工厂和楼宇自动化系统。

它拥有2个可编程的数码输入和2个可编程继电器输出。



DKM 405

DKM405是92 x92mm精密仪表，适合用于配电盘用以显示各种三相交流参数。

它拥有1个可编程的数码输入和1个可编程继电器输出。



DKM 401

DKM401是92 x92mm精密仪表，适合用于配电盘用以显示各种三相交流参数。

通讯

- MODBUS RTU RS-485
- MODBUS TCP/IP
- SNMP通信协议
- TCP / IP服务器
- TCP / IP客户
- UDP
- SMTP
- 嵌进式互联网服务器
- 网络监控
- Web编程
- GSM-SMS发送
- 发送电邮
- 通过IP中央监控
- 免费提供编制与监控软件

测量

- 相对相电压: U12-U23-U31-Uavg
- 相对中性点电压: V1-V2-V3-Vavg
- 相电流: I1-I2-I3-In-Iavg-Itot
- 有功功率: P1-P2-P3-ΣP
- 无功功率: Q1-Q2-Q3-ΣQ
- 视在功率: S1-S2-S3-ΣS
- 功率因数: cos 1-cos 2-cos 3-Σcos
- 有功功率计数器: Pc1-Pc2
- 无功功率计数器: Qc1-Qc2
- 用户计数器USR1-USR2-USR3-USR4
- 任何电压或电流的2...63 谐波
- 相对中性点电压矢量角度
- 相间电压矢量角度
- 相量矢量图

- 黑白液晶屏 (2.9")
- 彩色液晶屏 (3.5")
- RS-485 Modbus
- 数码输入
- 数码输出
- 模拟输出
- USB端口
- 接地电流输入
- DC直流电源
- AC 交流供应
- 1mA 测量
- 记录内存
- 实时时钟
- 精密密度 %
- 真正的均方根值 True RMS
- 谐波
- 微型SD卡
- Ethernet以太网网络
- USB Host
- 外置GPRS调制解调器

DKM 409 - S	■												0,5	■	31
DKM 409 - S4	■	■											0,5	■	31
DKM 409	■	■	2	2									0,5	■	31
DKM 409 - Pro	■	■	4	2	2	■	■	□	■			1MB	■	0,5	■
DKM 409 - Pro - At - AC	■	■	4	2	3	■			■	■		1MB	■	0,5	■
DKM 409 - Pro - At - DC	■	■	4	2	3	■			■			1MB	■	0,5	■
DKM 411		■	■	2	2	■		□	■				0,2	■	63

□ 任选 ■ 标配

