



DATAKOM



Удаленный Мониторинг



Измерение & Контроль



Продукция для Генераторов



“Ваш технологический партнер **Datakom**,
инновационные продукты, доступные цены.”



ГОД

Контроллеры для Синхронизации



D 700TFT

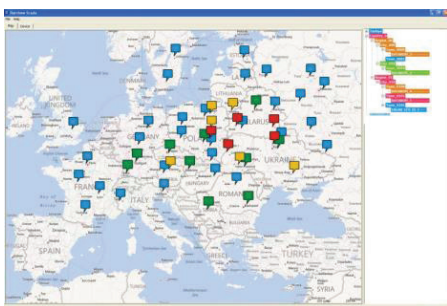
Специально для самых требовательных применений, D-700 обеспечивает синхронизацию, распределение нагрузки, синхронизацию сети, мягкий перенос нагрузки, автозапуск генератора, АВР, дистанционный пуск, контроля двигателя (без альтернатора) и функцию дистанционного отображения в одном аппарате, Простой ввод в эксплуатацию достигается с помощью функции автоматического обучения, первой в отрасли. Непревзойденные коммуникационные возможности позволяют интегрировать устройство практически в любую систему управления.

КОММУНИКАЦИИ

- Интернет (10/100Mb)
- 4-band GPRS модем (опция)
- USB Host & USB Device
- RS-485 (2400-115200baud)
- RS-232 (2400-115200baud)
- Слот для карт Micro SD
- J1939-CANBUS
- Гео-локация через GSM
- GPS поддержка (USB & RS-232)
- Встроенный веб-сервер
- Вэб мониторинг & программирование
- Центральный мониторинг через Интернет
- Отправка SMS сообщений
- Отправка E-mail
- Бесплатное ПО для ПК: Rainbow Plus
- Modbus RTU & Modbus TCP/IP

ФУНКЦИОНАЛЬНОСТЬ

- Синхронизация & распределение нагрузки
- Синхронизация сети
- Синхронизация одного генератора с сетью
- Автозапуск генератора (бесперебойное переключение)
- АВР (бесперебойное переключение)
- Дистанционный запуск
- Ручной запуск
- Контроль двигателя (без альтернатора)
- Функция дистанционного отображения
- Долговременная запись данных на флэш-карту



Мультифункциональные контроллеры



D 700

D 700 один контроллер для всех применений.

D 700 это универсальный контроллер. Включает в себя всевозможные функции и коммуникации.



D 500 - D 500 LITE

D 500 это экономически эффективный контроллер для запуска генераторной установки. С поддержкой интернет мониторинга.



D 300

D 300 экономически эффективный контроллер, с поддержкой интернет мониторинга.



D 200

D 200 самый недорогой контроллер с поддержкой функции мониторинга через интернет.

	DKG 105	DKG 109	DKG 207	DKG 307	D 200	D 300	D 500 LITE	D 500	D 700
--	---------	---------	---------	---------	-------	-------	------------	-------	-------

Входы напряжения Сеть/Генер.	3/1	3/1	3/1	3/3	3/3	3/3	3/3	3/3	3/3
Токвые входы Генер./Сеть	-/-	1/0	1/0	3/0	3/0	3/0	3/0	3/0	3/3
Цифровые выходы	5	6	6	6	5	6	6	8	8
Цифровые входы	2	5	5	7	6	8	8	8	12
Входы измерительных датчиков		3	3	4	3	3	3	4	7
J1939 Canbus порт		□		□	□	■	■	■	■
Встроен. часы реального времени				■	■	■	■	■	■
Event Records with Measurements	100	100	100	400	400	400	400	400	400
RS-232 / Лог. Серийный порт		L	L	■	L	■	■	■	■
Серийный порт							■	■	■
10/100Mb Интернет порт								■	■
Встроенный GSM модем					□	□	□	□	□
SMS при ошибках		■	■	■	■	■	■	■	■
E-mail при ошибках					■	■	■	■	■
Встроенный Web сайт								■	■
MODBUS TCP/IP								■	■
SNMP Коммуникация								■	■

□ Опция

■ Есть

Автозапуск генератора



DKG 105

DKG 105 микропроцессорный блок включающий в себя все необходимо для запуска генератора и переключения сети.



DKG 207

DKG 207 это комплексный блок автозапуска для одной генераторной установки, работающей в режиме ожидания.



DKG 307

DKG 307 комплексный блок автозапуска генератора для работы одного генератора с сетью или двух генераторов в режиме взаимного ожидания. Рабочая температура -40 до +85 градусов С, тестируется до -70 градусов С.

Удаленный запуск



DKG 116

ДКГ 116 является очень недорогим, комплексным устройством, для запуска и остановки бензиновой или дизель-генераторной установки как вручную, так и дистанционно.



DKG 114

ДКГ 114 является низкая стоимость двигателя блок управления предназначен для запуска и остановки двигателя как вручную, так и дистанционно.



DKG 317

DKG 317 комплексный контроллер генератора для запуска установки вручную или дистанционно. Рабочая температура -40 до +85 градусов С, тестируется до -70 градусов С.

Ручная синхронизация



DKG 217

DKG-217-инновационный блок управления генератором с интегрированными функциями для параллельной работы синхронизированных генераторов.



DKG 117

DKG 117 микропроцессорный синхроскоп с программируемым реле проверки синхронизации.

Он контролирует напряжение и частоту в 2-х независимых силовых сетях, а также мгновенное значение фазового угла между ними.

Контроллер Скорости



DKG 253

ДКГ 253 является низкая стоимость электронная регулировка блок управления предназначен для управления скоростью двигателя с быстрый и точный ответ на изменения нагрузки..

Устройство имеет регулируемый внутренний сигнал тревоги overspeed (превышения скорости) с выходным реле и индикацией. Это реле обеспечивает дополнительную защиту в случае сбоя скорости.

Контроллер генератора постоянного тока



DKG 379

DKG 379 это усовершенствованный контроллер генератора постоянного тока для переменной и фиксированной скоростью генераторные установки. Он доступен в 3 различных версиях, с 7Аmp губернатора и регулятор электронный двигателя привода.

Контроллеры сейсмоактивности



DSD 050

Землетрясение запорный газовый блок



DSD 060

Реле промышленные earthquake

Ручной запуск



DKG 110

DKG 110 Это недорогой блок защиты двигателя генератора, для ручных панелей управления генератором.



DKG 151

DKG 151 ,микропроцессорный блок предназначенный для запуска и остановки генераторной установки вручную с помощью замка зажигания и кнопок на передней панели. Он имеет мощные релейные выходы, что позволяет взаимодействовать непосредственно с дизель-генератором.



DKG 155

DKG 155 микропроцессорное устройство, предназначенное для запуска и остановки генераторной установки вручную с помощью замка зажигания на передней панели. В положении OFF, источник питания постоянного тока снимается с модуля, таким образом, достигается нулевое энергопотребление в состоянии покоя.

Контроллеры АВР



DKG 171

DKG 171 ,микропроцессорный блок, предназначенный для отслеживания 3-фазы напряжения сети, с подачей сигнала дистанционного запуска к генераторной установке и переключения контакторов сети и генератора. Генераторная установка должна быть оснащена контроллером с возможностью дистанционного запуска



DKG 173

DKG 173 контроллер АВР устанавливаемый на DIN-рейку и не требующий питания постоянным током. Блок контролирует 3-фазы сети, отправляет команду дистанционного запуска генераторной установки и выполняет переключение контакторов генератора и сети.



DKG 329

DKG 329 предназначен для контроля напряжения в 3-фазных сетях, отправляет команду дистанционного запуска для генераторных установок и управляет переключением контакторов генератора и сети.

Зарядные устройства



Зарядные устройства серий SMPS с фиксированным выходным напряжением и ограниченным током специально предназначены для заряда свинцово кислотных батарей при постоянном подключении без их перезаряда или газообразования.

SMPS - 123	SMPS - 124 DIN RAIL	SMPS - 125	SMPS - 1210	SMPS - 1210 - D	SMPS - 242 DIN RAIL	SMPS - 243	SMPS - 245	SMPS - 2410	SMPS - 2410 - D
------------	---------------------	------------	-------------	-----------------	---------------------	------------	------------	-------------	-----------------

Напряжение	13.7	13.7	13.7	13.7	13.7	27.4	27.4	27.4	27.4	27.4
Ток	3	4	5	10	10	2	3	5	10	10

Регуляторы напряжения



AVR 4



AVR 8



AVR 20



AVR 40

AVR-4	AVR-5	AVR-12	AVR-20	AVR-8	AVR-380	AVR-40
-------	-------	--------	--------	-------	---------	--------

Выходной ток	4А	5А	10А	20А	8А	8А	40А
Мин. Вход напряж. (V)	190	190	190	190	190	190	190
Макс. Вход напряж. (V)	260	260	260	260	450	470	450
Макс.Выход @230V L-N	115	115	115	115	115	200	115
Настройка напряжения	■	■	■	■	■	■	■
Внешн. регул. напряж.	■	■	■	■	■	■	■
Настройка стабильн.	■	■	■	■	■	■	■
Выбор 50 / 60 Hz	■	■	■	■	■	■	■
Защита по низк.част.	■	■	■	■	■	■	■
Вход регул. напряж.	■	■	■	■	■	■	■
СТ Droop вход					■	■	■
Защита по перегруз					■	■	■
Защита по темпер.					■	■	■
Вход защит. по напряж.					■	■	■
Выход лимита тока					□	□	□
Изолир. Измерит. вход							■

□ Опция

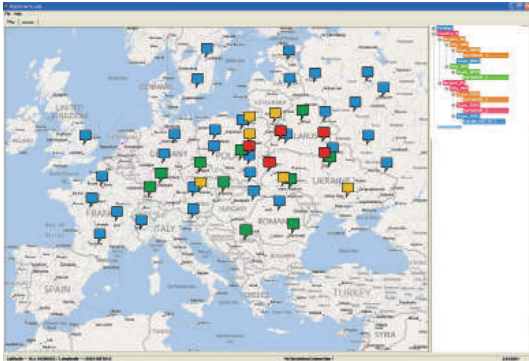
■ Есть

Удаленный мониторинг & Контроль

RAINBOW SCADA

RAINBOW SCADA Весь Ваш парк на рабочем столе!

Rainbow Scada является интернет универсальным пультом контроля и управления, достаточно гибкой, чтобы интегрировать все виды интеллектуальных модулей управления, независимо от производителя и функций.



DKG 090

DKG 090 это 4-диапазонный GSM модем, обеспечивающий GPRS класс 12 для любой сети GSM.

Возможности интернет-мониторинга, SMS и электронной почты для большинства модулей Datakom

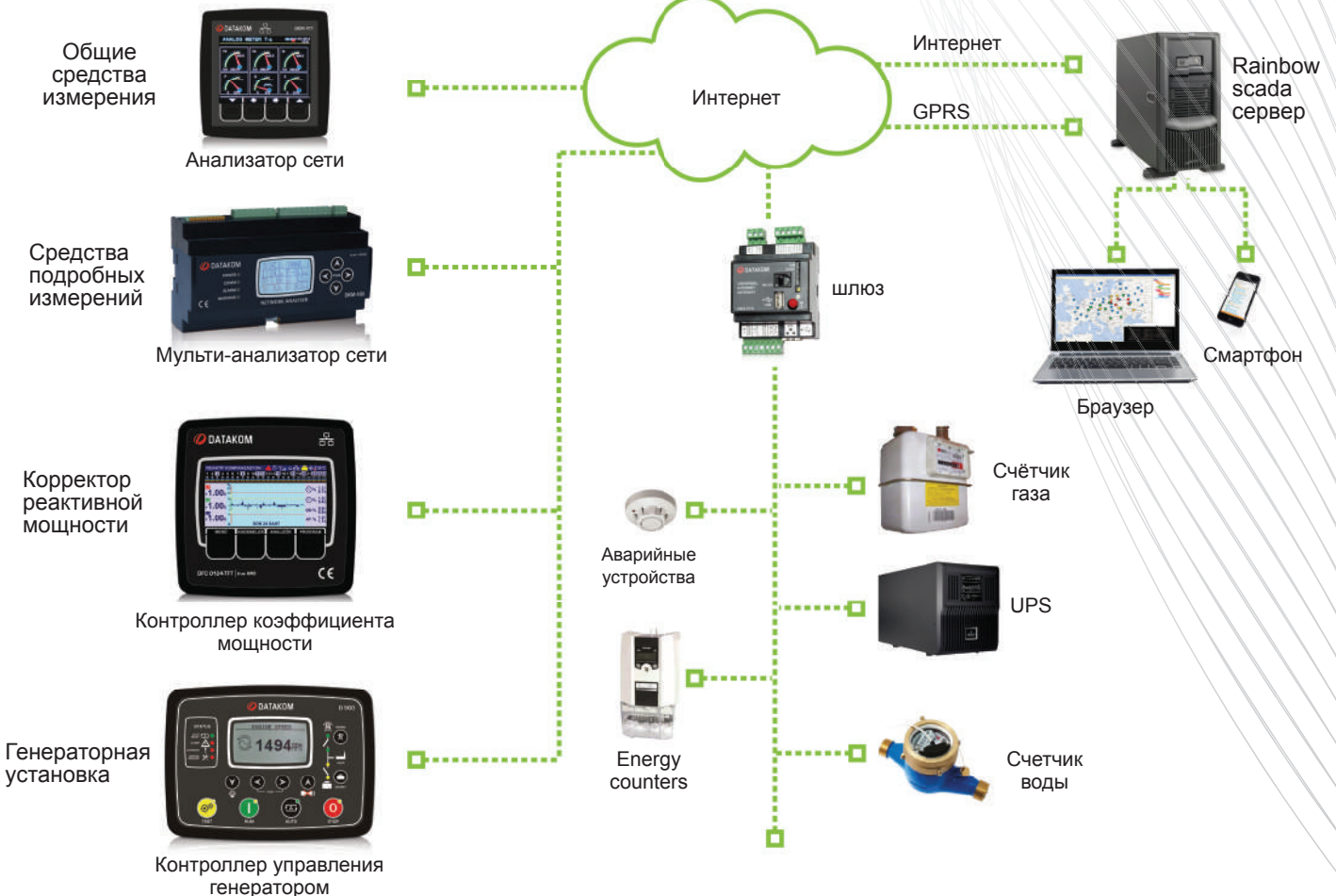


DKG 210

Интеллектуальный модуль DKG-210 подключает любое промышленное устройство к программе удаленного мониторинга и управления Rainbow Scada через интернет.

Он поддерживает интерфейсы Ethernet и GPRS соединения.

DATAKOM RAINBOW SCADA СИСТЕМА УДАЛЕННОГО МОНИТОРИНГА



Контроллеры коэфф. мощности



DFC 0124 является 24-ступенчатым контроллером коэффициента мощности, с возможностью удаленного управления через Интернет в компактном и недорогом дизайне. Модуль имеет 24 выхода, выбираемых в качестве контактора или драйвера твердотельных контакторов. 3 дополнительных индуктивных выхода для точного подбора требуемого коэффициента мощности.



DFC 0124 является 24-ступенчатым контроллером коэффициента мощности, с возможностью удаленного управления через Интернет в компактном и недорогом дизайне. Модуль имеет 24 выхода, выбираемых в качестве контактора или драйвера твердотельных контакторов. 3 дополнительных индуктивных выхода для точного подбора требуемого коэффициента мощности.



является гибким 12 ступенчатым контроллером коэффициента мощности, со встроенным модемом GSM и низкой стоимостью.



DFC 0108-это недорогой, 8 степенчатый контроллер коэффициента мощности способный управлять конденсаторами и индуктивными реакторами.

Фаза регулируемых электроприводов переменного тока



Серия Datakom SVC это тиристорные твердотельные переключатели для коммутации катушек индуктивности, используемых в системе статической компенсации реактивной мощности.

	Номин.	Напряж.	Номин. реактора	Номин. Ток	Автомат. Вентил.
SVC - 05	5kVAr	230 / 400V	3x1.7kVAr	8A	
SVC - 10	10kVAr	230 / 400V	3x3.4kVAr	16A	■
SVC - 20	20kVAr	230 / 400V	3x6.7kVAr	30A	■
SVC - 30	30kVAr	230 / 400V	3x10kVAr	50A	■

Статические Переключатели



Серия DATAKOM SSC это твердотельные переключатели для конденсаторных батарей, используемых для компенсации коэффициента мощности. Эти контакторы включаются с нулевой разностью напряжения и выключения при нулевом токе без пусковых токов. Они являются наиболее удобное решение для компенсации быстро изменяющихся нагрузок, в диапазоне от 0,05 до 10 секунд.

	Номин.	Напряж.	Колч. Переключ	Ток
SSC - 05	5kVAr	230 / 400V	3	3x8A
SSC - 10	10kVAr	230 / 400V	3	3x16A
SSC - 15	16kVAr	230 / 400V	3	3x24A
SSC - 30	30kVAr	230 / 400V	3	3x50A
SSC - 50	50kVAr	400V	2	2x80A
SSC - 100	100kVAr	400V	2	2x160A



Адрес : Şerifali Mahallesi, Bayraktar Bulvarı, Kutup Sokak
 No:26 - 34775 - Ümraniye / İSTANBUL - TURKEY
 телефон : +90 - 216 466 84 60 / +90 - 216 466 84 61
 факс : +90 - 216 364 65 65
 почта : datakom@datakom.com.tr
 сеть : www.datakom.com.tr

Анализаторы Сети



DKM 411

DKM-411 является передовым точным прибором измерения с 3.5" цветным TFT дисплеем, с возможностью удаленного управления через Интернет в компактном и недорогом исполнении.

СВЯЗИ

- Modbus RTU RS-485
- Modbus TCP/IP
- SNMP
- TCP/IP сервер
- TCP/IP клиент
- UDP
- SMTP
- Встроенный Web-сервер
- Web мониторинг
- Web программирование
- GSM-SMS сообщения
- e-mail сообщения
- Центральный мониторинг по IP
- Бесплатное ПО для конфигурации & мониторинга

измерения

- Напряжения фаза-фаза: U12-U23-U31-Uavg
- Напряжения фаза-нейтраль: V1-V2-V3-Vavg
- Токи по фазам: I1-I2-I3-Iavg-I_{tot}
- Активная мощность: P1-P2-P3-ΣP
- Реактивная мощность: Q1-Q2-Q3-ΣQ
- Полная мощность: S1-S2-S3-ΣS
- Коэфф. мощности: cos1-cos2-cos3-Σcos
- Счетчики активной мощности: Pc1-Pc2
- Счетчики реактивной мощности: Qc1-Qc2
- Пользовательские счетчики: USR1-USR2-USR3-USR4
- 2...63 Гармоники напряжения или тока
- Векторные углы напряжений фаза-фаза
- Векторные углы напряжений фаза-нейтраль
- Векторная диаграмма

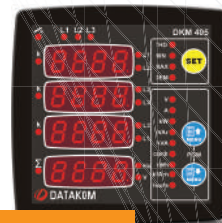


DKM 409

DKM-409-это точный прибор, предназначенный для отображения различных параметров переменного тока в 3-фазной сети.

Благодаря изолированному интерфейсу RS-485 Modbus rtu коммуникационному порту, устройство свободно от разности потенциалов земли, измеряемые параметры поступают на панели и системы автоматизации зданий.

Блок имеет 2 программируемых цифровых входа и 2 программируемых релейных выхода.



DKM 405

DKG-405-это недорогой точный прибор, предназначенный для отображения различных параметров переменного тока в 3-фазной сети.

Устройство имеет 1 цифровой вход и 1 программируемый релейный выход.



DKM 401

DKG-401-это недорогой точный прибор, предназначенный для отображения различных параметров переменного тока в 3-фазной сети.

Ч/Б дисплей (2.9")	Цвета диспл.	(3.5") RS-485 Modbus	Цифровые входы	Цифровые выходы	Аналоговые выходы	USB Порт	Вход тока земли	DC Питание	AC Питание	1 mA Измерения	Память для записи	Часы реал. времени	Точность %	True RMS Гармоники	Micro-SD карта Ethernet	USB Host	Внешн. GPRS	USB Host	External GPRS Modem
--------------------	--------------	----------------------	----------------	-----------------	-------------------	----------	-----------------	------------	------------	----------------	-------------------	--------------------	------------	--------------------	-------------------------	----------	-------------	----------	---------------------

DKM 409 - S	■												0,5	■	31					
DKM 409 - S4	■	■											0,5	■	31					
DKM 409	■	■	2	2									0,5	■	31					
DKM 409 - Pro	■	■	4	2	2	■	■	□	■		1MB	■	0,5	■	31	■				
DKM 409 - Pro - At - AC	■	■	4	2	3	■			■	■	1MB	■	0,5	■	49					
DKM 409 - Pro - At - DC	■	■	4	2	3	■			■	■	1MB	■	0,5	■	49					
DKM 411		■	■	2	2	■		□	■			■	0,2	■	63	■	■	■	■	■

